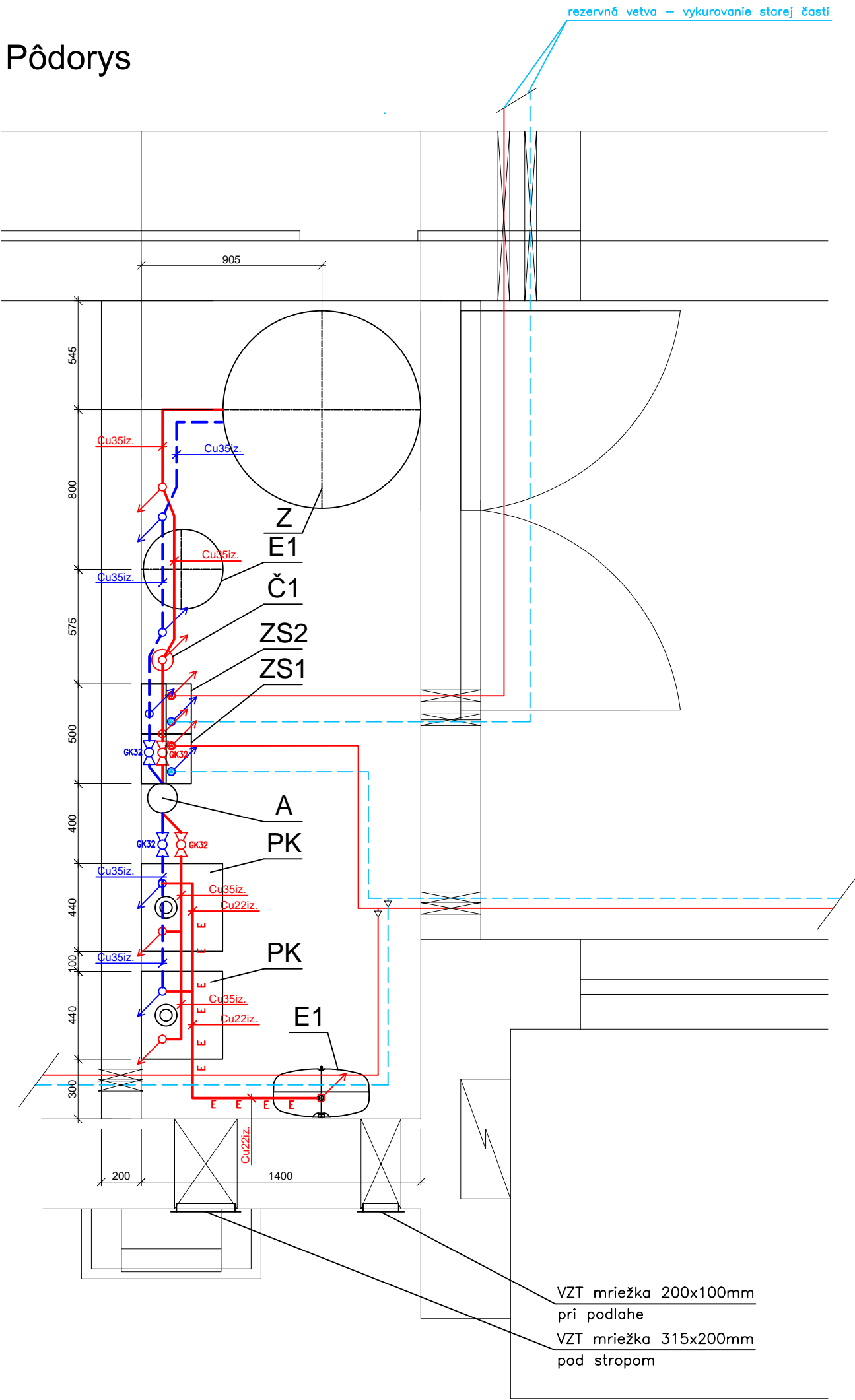
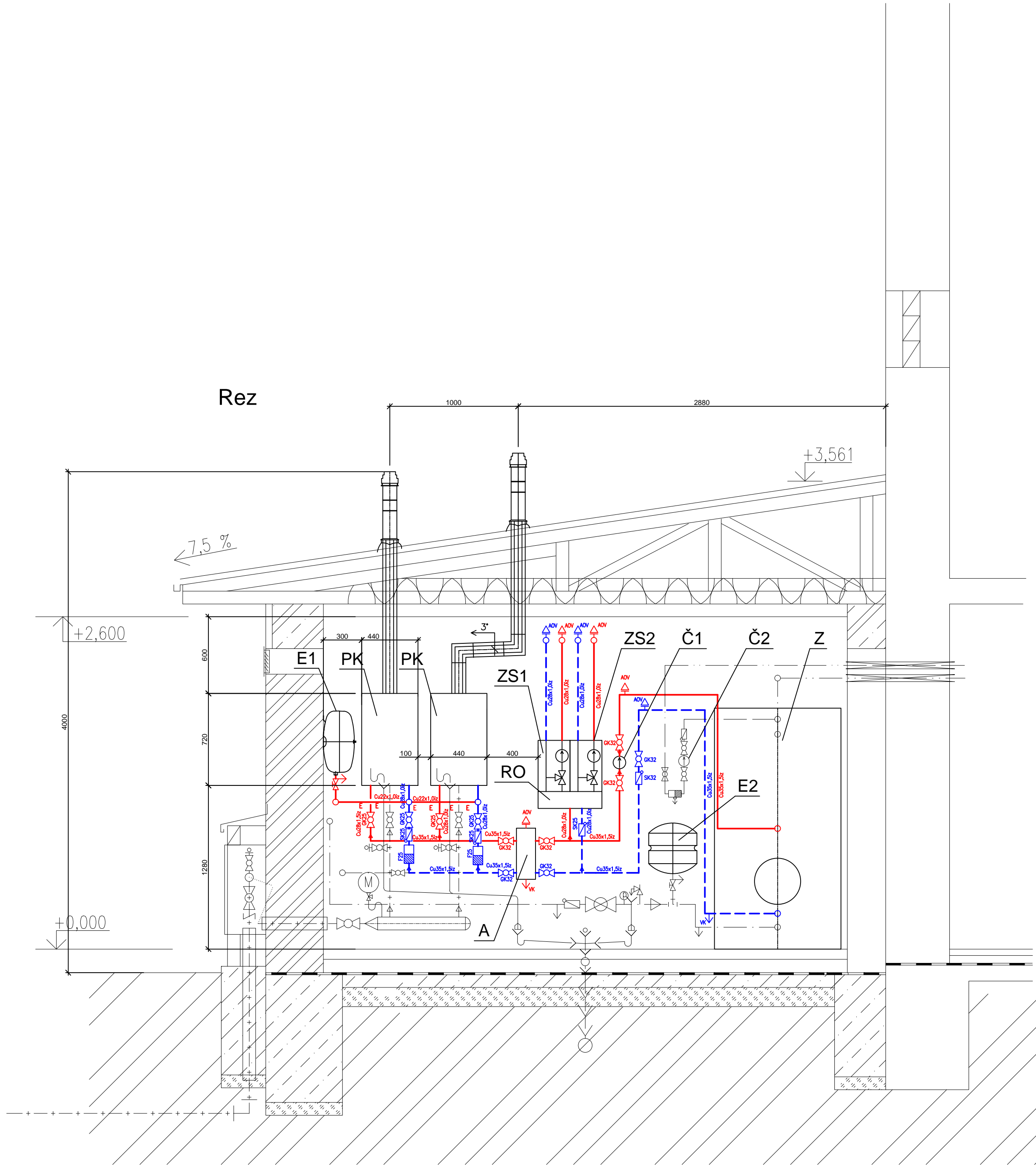


Pôdorys



Rez



LEGENDA

- PK závesný kondenzačný kotol Vaillant ecoTEC plus VU356/5–5 (6,4–35kW, zapojenie C)
Z nepriamy zásobníkový ohrievač IVAR.EURO WW800 SMALGLAS (2,7m², 738 litrov)
ZS1 čerpadlová zmiešavacia skupina – Vaillant VDM 20 M Kv=6,3 m³/hod
ZS2 čerpadlová zmiešavacia skupina – Vaillant VDM 25 M Kv=8,0 m³/hod
RO rozdeľovač pre dva čerpadlové okruhy s izoláciou – Vaillant
A hydraulický oddelovač – anuloid – Vaillant VH40 DN32 (3,5m³/hod)
E1 expanzná nádobka pre vykurovanie – napr. Reflex C35 (3 bar, 35 litrov)
E2 expanzná nádobka na pitnú vodu – napr. Reflex DD 33 (do 10 bar, 33 litrov)
Č1 obehové čerpadlo GRUNDFOS MAGNA1 25–60 (2,5 m³/hod, 40kPa)
Č2 cirkulačné čerpadlo GRUNDFOS UP 20–30 (1,0 m³/hod, 20kPa)

ARMATÚRY

- GK25 gulový kohút DN25
SK25 spätná klapka DN25
F25 hydro–cyklónový magnetický filter DN25 (napr. FERNOX TF1 1" DN25)
VK15 vypúšťací kohút DN15 s pripojením na hadicu
AOV automatický odvzdušňovací ventil

POTRUBIE

- Potrúbie – Cu – spájané lisovanými spojmi
Uchytenie potrubia je potrebné realizovať súlade s montážnymi predpismi výrobcu potrubia.

IZOLÁCIE

- Potrúbie vedené pod stropom – do D22 vrátane – tepelnoizolačné hadice hrúbky 20 mm (napr. TUBOLIT S).
Potrubie vedené pod stropom – nad D22 – tepelnoizolačné hadice hrúbky 30 mm.
Potrubie v kotolni – tepelnoizolačné hadice hrúbky 30 mm.

- prívodné potrubie – kotolňa
vratné potrubie – kotolňa
poistné potrubie
prívodné potrubie pod stropom – vid. výkres č.1
vratné potrubie pod stropom – vid. výkres č.1

Poznámka:

- Prechody cez všetky deliace konštrukcie je potrebné uložiť do chráničky.
Prechody cez požiarne deliace konštrukcie je potrebné utesniť spešujúcim protipožiarnym tmelom napr. HILTI CP 611A.

Vypracoval:	Ing. Peter Škrovan	Projektant:	Ing. Peter Škrovan	PPS projekt s.r.o. Ing. Peter Škrovan IČO: 47393980 DIČ: 2024035530	
Kraj:	Trnavský	k.ú.:	Holíč		
Investor:	Mesto Holíč, Bratislavská 5, Holíč				
Stavba:	<h1>Rekonštrukcia atletickej dráhy so zázemí</h1>			Počet A4:	8
				Dátum:	I/2020
				Stupeň:	PS
				Zák. č.:	03/2020
Miesto:	Areál TJ Iskra Holíč			Mierka:	Č. výkresu:
Súbor:	Vykurovanie			1:25	3
Obsah:	Kotolňa				